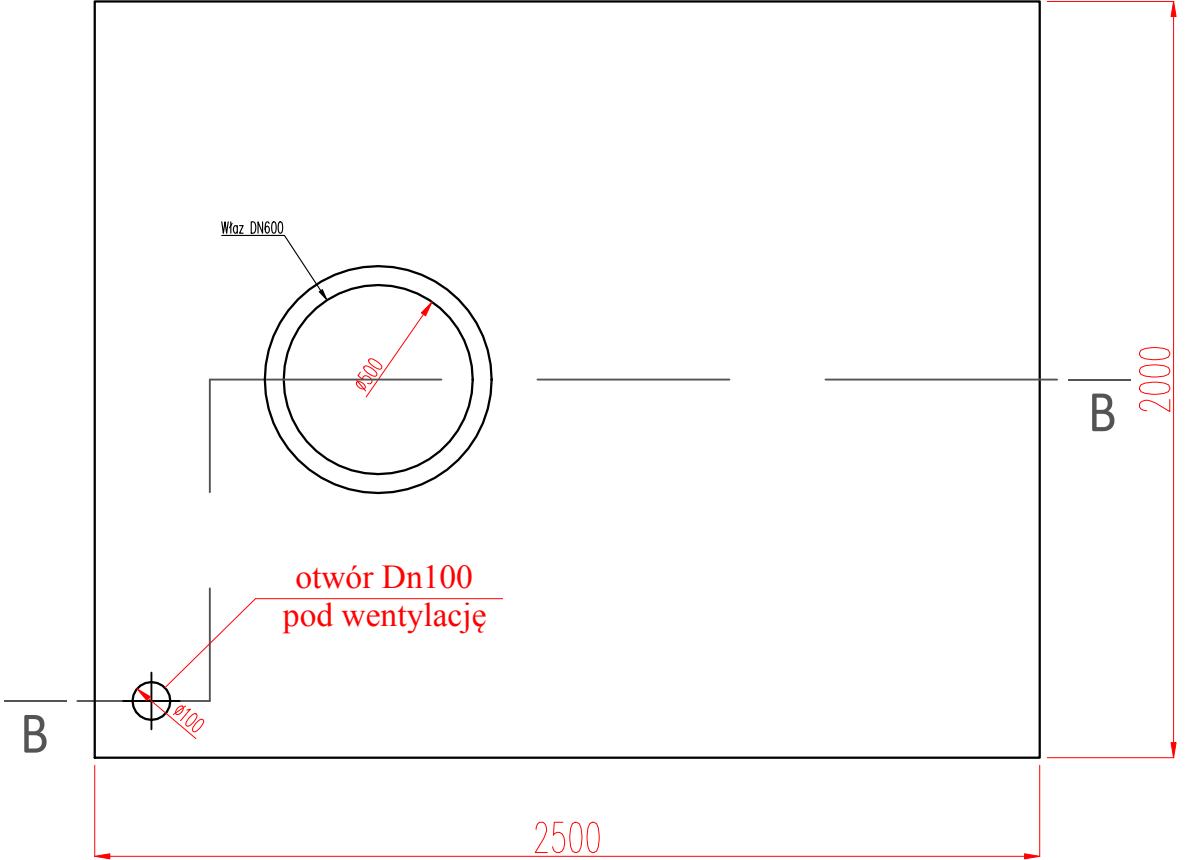
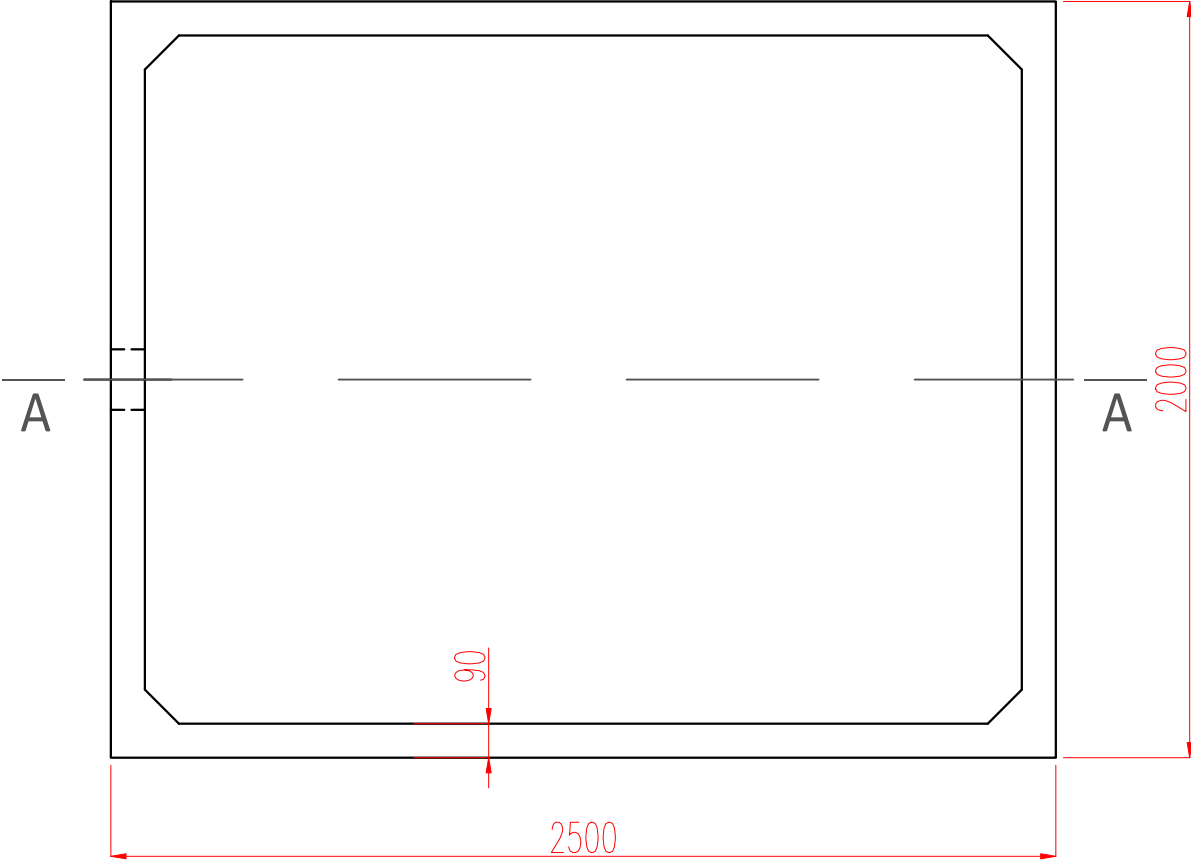


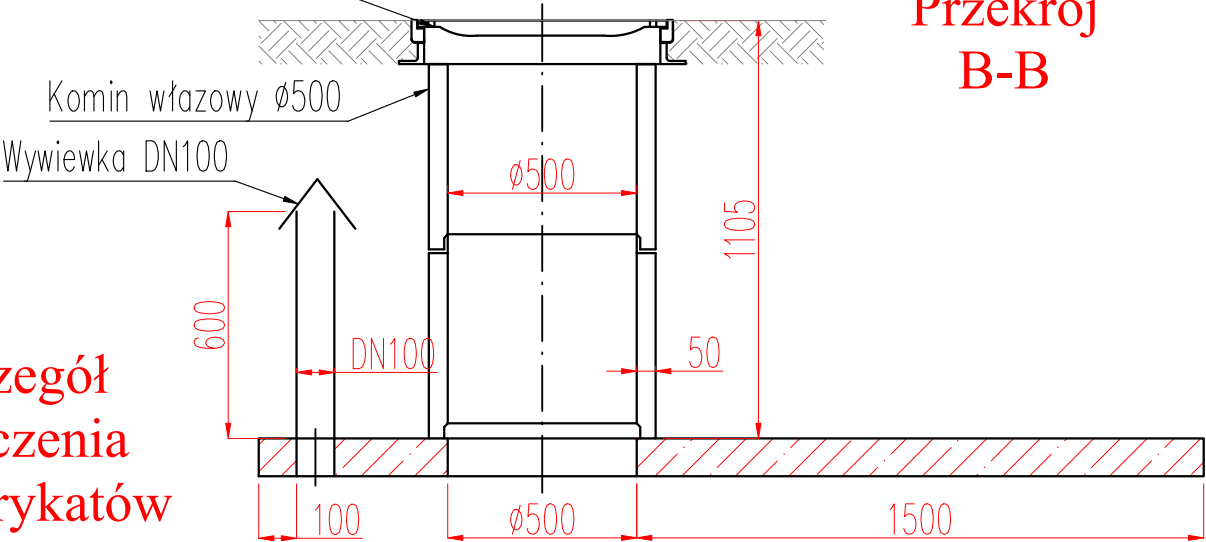
Zbiornik bezodpływowy  
na ścieki sanitarne, V=6m³

Płyta  
pokrywowa



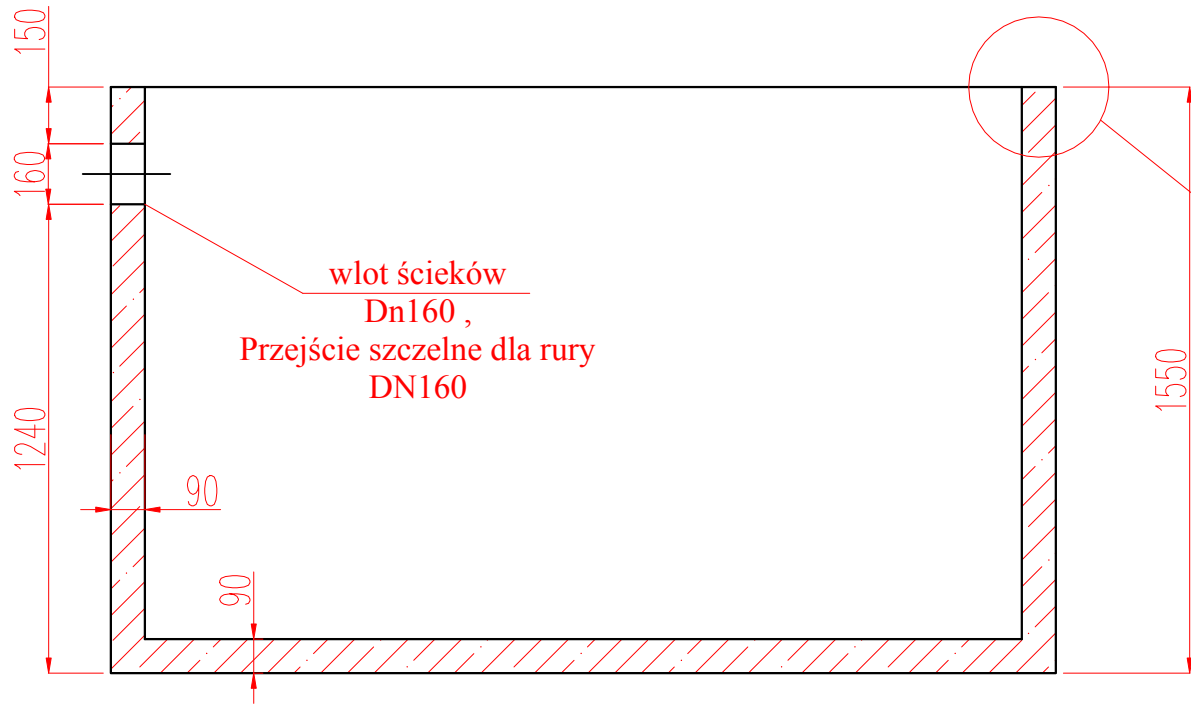
Właz DN600 (zwieńczenie żeliwne komina włazowego)


Przekrój  
B-B



Szczegół  
połączenia  
prefabrykatów

Zaprawa klejowa  
lub cementowa



PRZEDSIĘBIORSTWO INŻYNIERYJNO-USŁUGOWE INŻYNIERIA PRO-EKO SP. Z O.O. UL. STRAŻACKA 37, 43-382 BIELSKO-BIAŁA, tel. 531 484 404			 INŻYNIERIA PRO-EKO
NAZWA OBIEKTU BUDOWLANEGO: <b>BUDOWA PUNKTU SELEKTYWNEGO ZBIERANIA ODPADÓW KOMUNALNYCH W MIEJSCOWOŚCI KOŹLICE, GMINA GAWORZYCE</b>			
ADRES: 59-180 Koźlice; jednostka ewidencyjna: Gaworzyce; obręb 0006 Koźlice; działka ewid. nr 529			data 14.09.2021
INWESTOR: Związek Gmin Zagłębia Miedziowego ul. Mała 1; 59-100 Polkowice			skala 1:20
TEMAT RYSUNKU: ZBIORNIK BEZODPŁYWOWY NA ŚCIEKI SANITARNE			stadium PB
projektował: mgr inż. Jacek Wojna nr upr.:SLK/6384/PWBS/16 w specjalności instalacji sanitarnych do projektowania bez ograniczeń		sprawił: mgr inż. Jadwiga Sódzawiczny nr upr.:SLK/6341/PWBS/16 w specjalności instalacji sanitarnych do projektowania bez ograniczeń	rys.nr PT-S-11
opracował: Wojciech Cwajna			branża: Sanitarna
WSZELKIE PRAWA ZASTRZEŻONE			